

LIELAHDEN VOIMALAITOS JA SÄHKÖASEMA

TAMPERE /
837-263-9908-0
RAHTIMIEHEKATU 7, 33270 TAMPERE

TONTIN PINTA-ALA 53620 m²
SÄLLITY RAKENNUSSOIKEUS 9800 m²
KÄYTETTY KERROSALA 9744 m²
(rakennusluvan 20-0572-R & 569 mukaisesti)

TONTILLE RAKENNETAAN UUSI SÄHKÖASEMA, TUOTANTO- JA VARASTORAKENNUS.

UUSI SÄHKÖASEMA

KERROSALA:
- 20 KV KOJEISTORAKENNUS (2 KRS) n. 290 m²
- MUUNTAJAN SUOJARAKENNUS (1 KRS) n. 120 m²
- LAITESUOJA n. 15 m²
- 110 KV KOJEISTORAKENNUS (2 KRS) n. 330 m²
UUSI KERROSALA YHTEENSÄ n. 755 m²

KÄYTETTY KERROSALA YHTEENSÄ n. 10500 m²
(ylittää nykyistä rakennuskoetta n. 700 m², eli n. 7%)

TONTTI ON PÄÄOSIN ASFALTITPINTAISTA, MUTTA RAKENNUSPAIKALTAAN ENNEN RAKENTAMISTA SORAPINTAISTA KENTTÄÄ. TONTIN REUNA-ALUEILLA ON LUONNONTILASSA OLEVA NURMIKKOJA JA MATALAA PUUSTOA.

UUDISRAKENNUKSEN YMPÄRISTÖ ON ASFALTITPINTAINEN RAKENNUS ON NYKYISEN 110 KV SÄHKÖASEMARAKENNUKSEN SUUNTAINEN RAKENNUS ON PUOLILÄMMIN SÄHKÖASEMARAKENNUS, JOSSE EI OLE VAKITUISIA TYÖPAIKKOJA MUUNTAJA- JA LAITESUOJASSA EI OLE LÄMMITYSTÄ.

RAKENNUS LIITETÄÄN KAUPUNGIN SÄHKÖVERKOSTOON EI LIITOKSIA VESIJOHTO- JA JÄTEVESIVERKOSTOIHIN.

HULEVEDET JOHDETAAN KAUPUNGIN HULEVESIEMÄRÄIN RAKENNUS VARUSTETAAN SÄHKÖLÄMMITYKSELLÄ JA ILMALÄMPÖPUMPULLA VSS-TARVETTA EI OLE (TEOLLISUUS- JA VARASTORAKENNUS < 1500 m²)

RAKENNUKSEN PALOLUOKKA ON P2

PALOVAARALLISUUSLUOKKA 1

SUOJAUSTASOLUOKKA 1

OSASTOIVAT SEINÄT JA KANTAVAT RAKENTEET TÄYTTÄVÄT EI 60 PALOLOUKAN VAATIMUKSET

MUUNTAJATILOIHIN ASENNETAAN AUTOMAATTINEN SAMMUTUSJÄRJESTELMÄ

SAVINPOISTO AVATTAVIEN OVIEN JA LUUKKIJEN KAUITTA

KORKEUSJÄRJESTELMÄ N2000

LUONNOS 02.03.2022

MUUTOS	PVM	MUUTOKSEN LAATU	TONTTIKIVUO	TEKIJÄ
KÄSIRYKÄ	263	KORJITTELU	9908	
RAKENNUSTOIMENPITE			0	JUCKS, N.O
RAKENNUKSEN NIMI JA OSIOT				MITTAKAVAT
LIELAHDEN SÄHKÖASEMA LLT2				1:500
RAHTIMIEHENKATU 7				MUUTOS
33270 TAMPERE				

1115
at10%
sito10%
e=0.45
maa-3

rad-1f2.6
pv-6
me-2
111+mevas
ro-7765-1
1ap/as75m²

RATA-ALUE

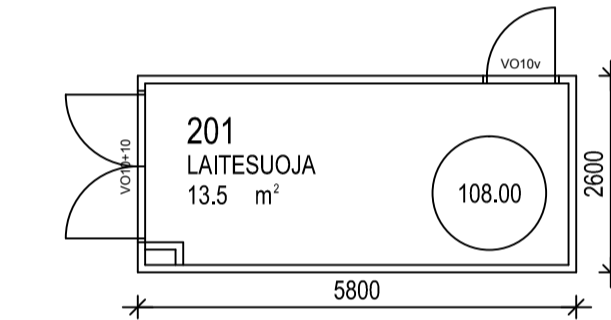
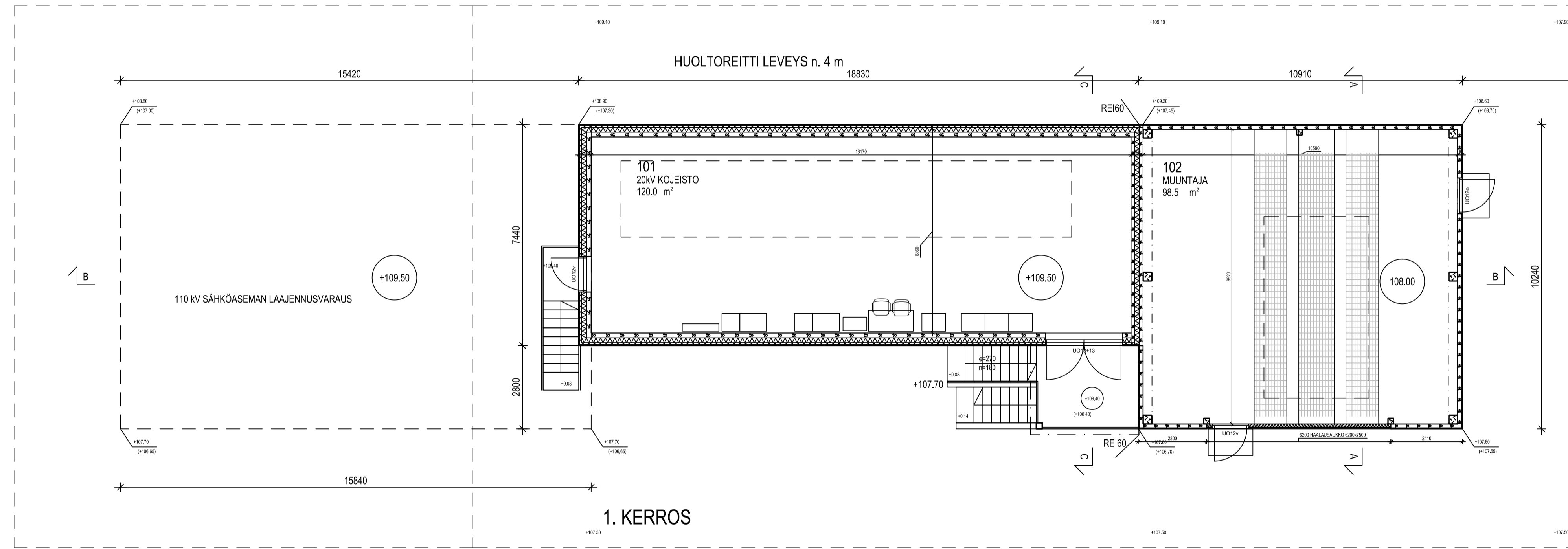
RATA-AITA

n. +3,60

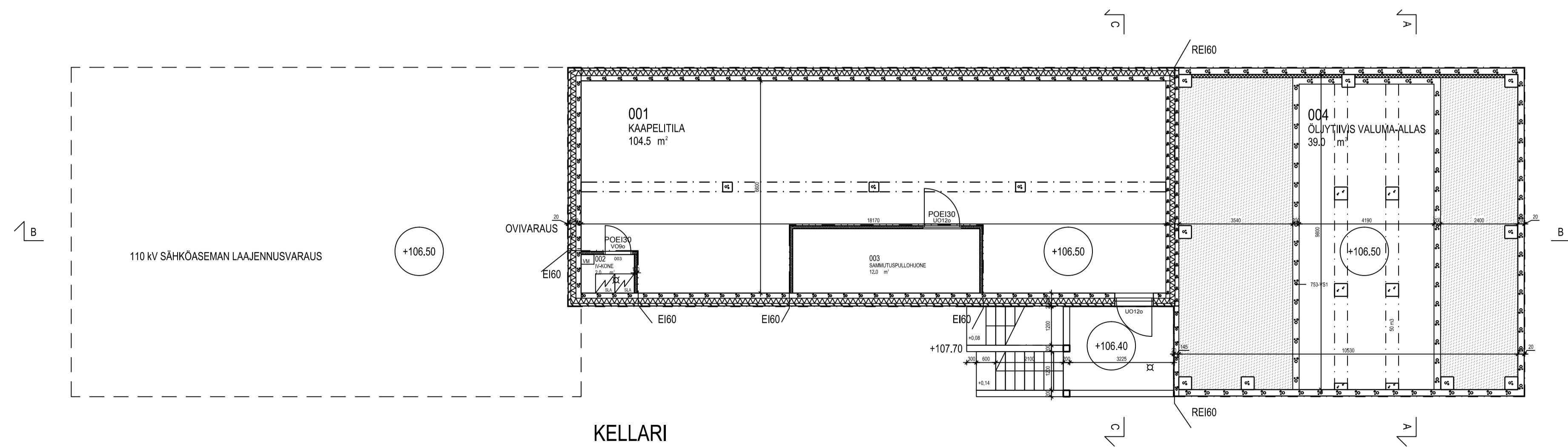
KAAPELIREITTI

n. +3,60

WASTO



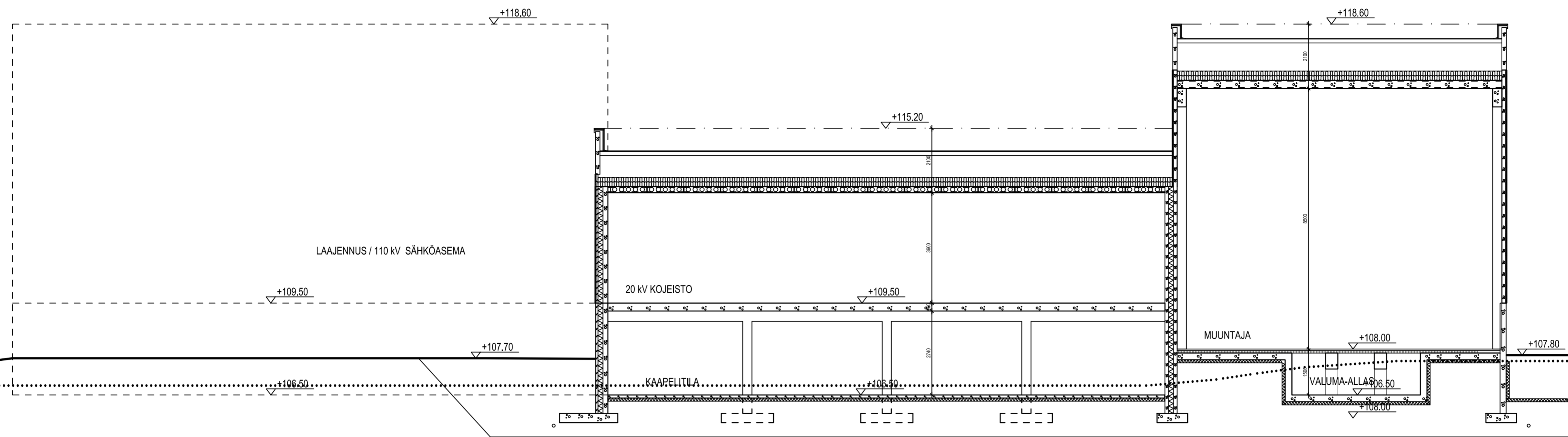
1. KERROS



KELLARI

LUONNOS 02.03.2022

MUUTOS	PVM	MUUTOKSEN LAATU	TEKIJÄ
263	9908	0	KOSKIKYLÄ
RAKENUSTOIMENPIDE		KORTTELITILA	TONTTIRNO
UUDISRAKENNUS		0	
RAKENUSKOHTEN NIMI JA OSOITE		PIRUSTUSLAJI	
LIELAHDEN SÄHKÖASEMA LLT2		LUONNOS	
RAHTIMIEHENKATU 7		PIRUSTUKSEN SISÄLTÖ	
33270 TAMPERE		POHJAPIIRUSTUKSET	
		MITTAKAAVAT	
		1:100	
		MUUTOS	
 SKOY-INVEST OY, PIENKODINKATU 1 C 11, 33560 TAMPERE, p. 0400-627727		 753-L2	
E-mail: nimi.nimi@ark-skoy.fi		02.03.2022/sk	



LEIKKAUS B-B

RAKENTEET:

AP1 ALAPOHJA U=0,24 W/m2K

- PINTAMATERIAALI
- TASAUSBETONI (TARVITTAESSA)
- TERÄSBETONI 100 mm
- LÄMMÖNERISTE 2 x 50 mm 100 mm
- EPS 100 lattia (λ= 0,039 W/mk) Saumat limitettynä
- KAPILLAARIKATKO JA SUODATINKANGAS 300 mm
- MURSKETÄYTTÖ
- pohjarakennesuunnitelmien mukaan
- PERUSMAA, KALLISTUS SALAOJIIIN 1:100
- PERUSTUKSET RAKENNESUUNNITELMAN MUKAISESTI

US1 ULKOSEINÄ, 1. KERROS EI120 U=0,24 W/m2K

- TIILILAATTA 20 mm
- TERÄSBETONIULKOKUORI 80 mm
- URITETTU JA URASUOJATTU LÄMMÖNERISTE 160 mm
- Isover OL-E-35 (USL) (λ= 0,035 w/mk)
- Elementtien vaakasaumoihin tuuletusputket < k2000
- KANTAVA TERÄSBETONISÄÄKUORI REI 120 160 mm
- PINTAKÄSITTELY HUONESELITYKSEN MUKAAN

US2 KELLARIN SEINÄ EI120 U=0,24 W/m2K

- SORASTUS
- KOVA ERISTELEVY 50 mm
- EPS 120 routa
- VESIERISTE
- Bitumiliuos sively+Bitumikermit TL-2
- BETONI 80 mm
- LÄMMÖNERISTE 160 mm
- EPS 100S (λ= 0,036 w/mk)
- BETONI 160 mm
- PINTAKÄSITTELY HUONESELITYKSEN MUKAAN

US3 MUUNTAJAN ULKOSEINÄ EI 120

- TIILILAATTA 20 mm
- TERÄSBETONI 140 mm
- PINTAKÄSITTELY HUONESELITYKSEN MUKAAN

YP1 YLÄPOHJA EI 60 U = 0,14 W/m2K

- MUOVIP. KONESAUMATTU PELTIKATE
- RUODELAUDOITUS 25x100 kk 150 25 mm
- TUULETUSRIMAT 22x100 22 mm
- ALUSKATE
- PUURAKENNE RAKENNESUUNNITELMAN MUKAAN
- TUULETETTU ILMATILA
- LÄMMÖNERISTE 300 mm
- Esim. ISOVER KL33 (λ= 0,033 w/mk)
- HÖYRYNSULKU ESIM. KERABIT 2200 U, TL4
- TERÄSBETONIONTELOLAATTA 200 / 265 mm
- PINTAKÄSITTELY HUONESELITYKSEN MUKAAN

VS1 VÄLISEINÄ EI60

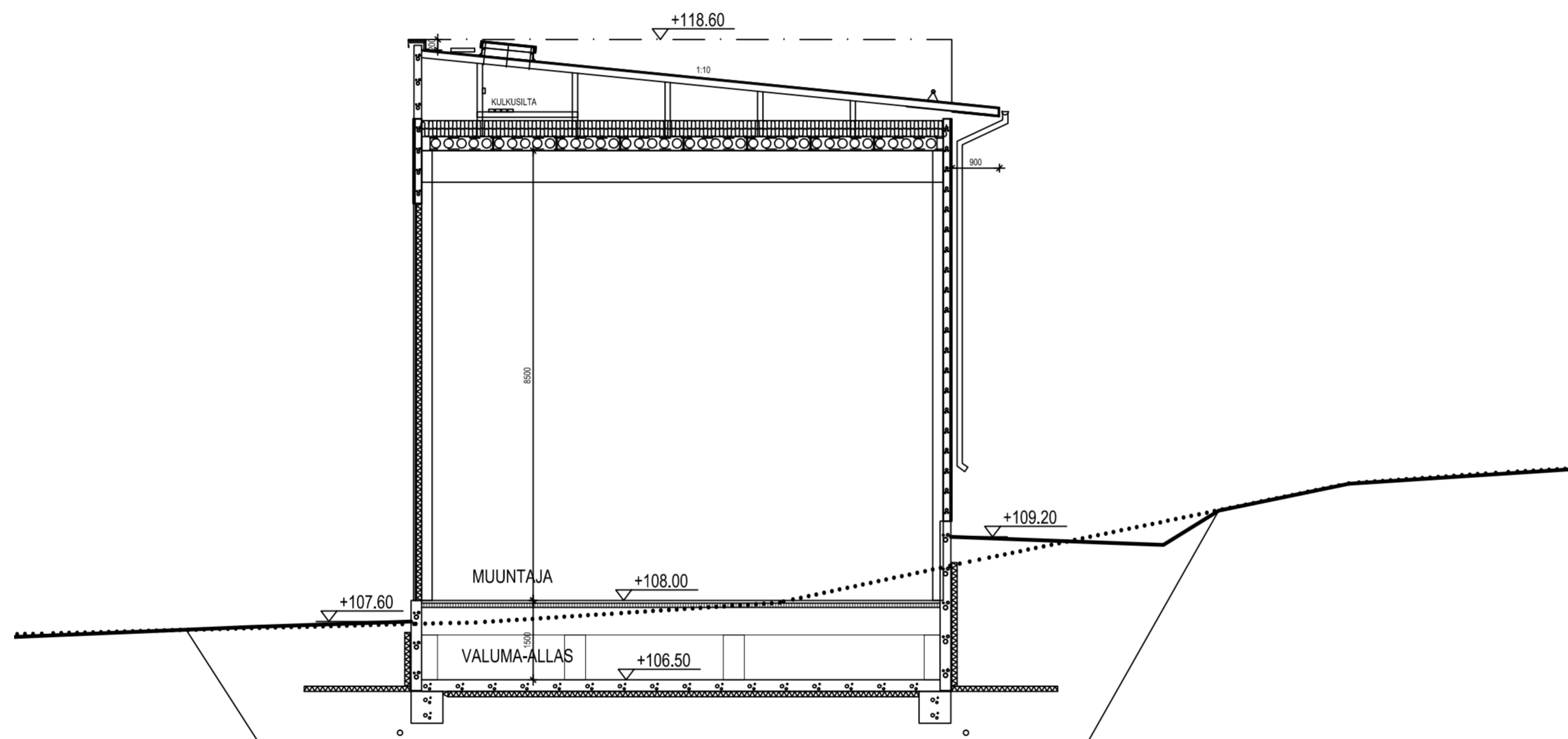
- LUJA A -RAKENNUSLEVY 12 mm
- PUURUNKO 45x70 mm 70 mm
- väliin eriste esim. ISOVER KL 33 70mm
- LUJA A -RAKENNUSLEVY 12 mm

VP1 VÄLIPOHJA EI60

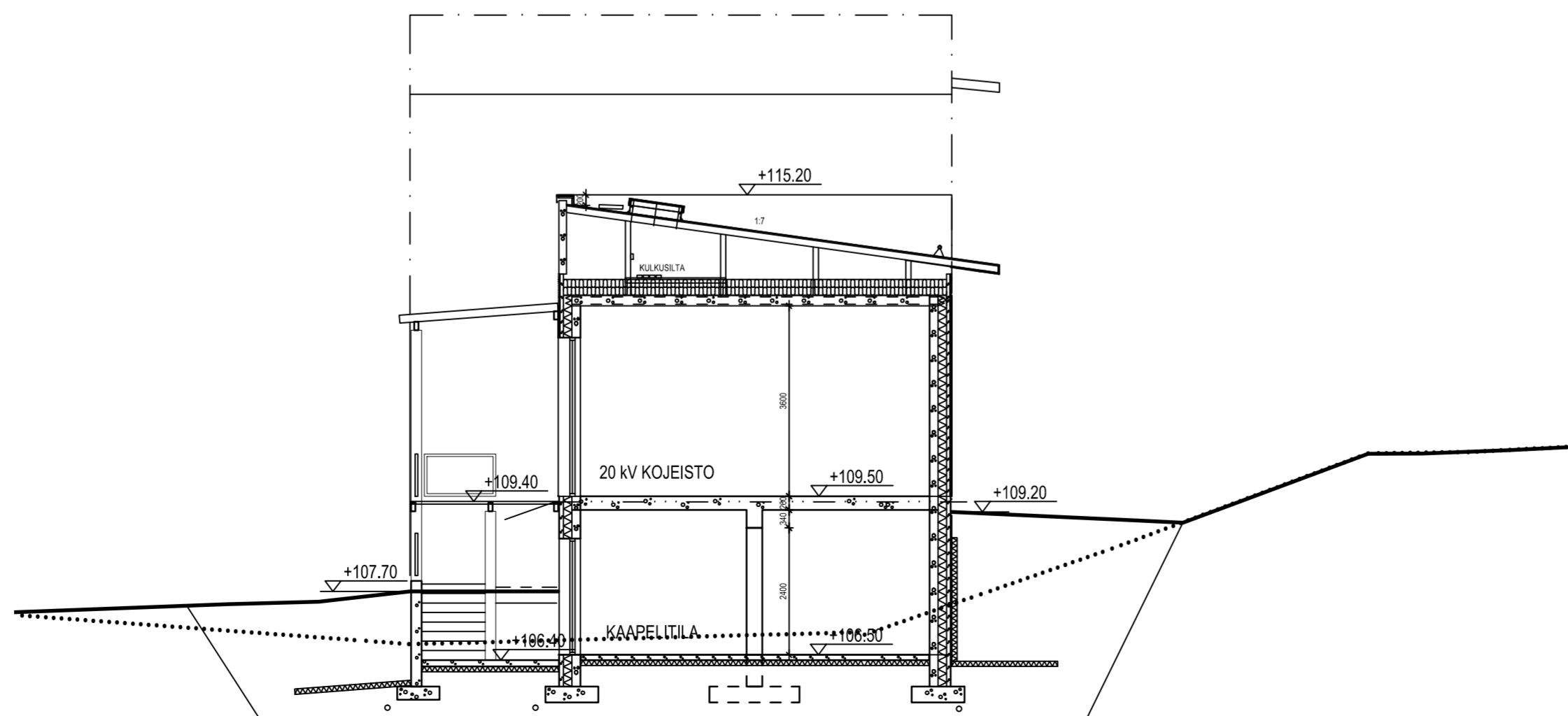
- PINTAKÄSITTELY HUONESELITYKSEN MUKAAN
- TERÄSBETONI 260 mm
- PINTAKÄSITTELY HUONESELITYKSEN MUKAAN

ULK-OVET JA -LUUKUT U < 1,0 W/m2K

- L-ERISTETTY TERÄSPROFIILIUPIOVI 70 mm



LEIKKAUS A-A



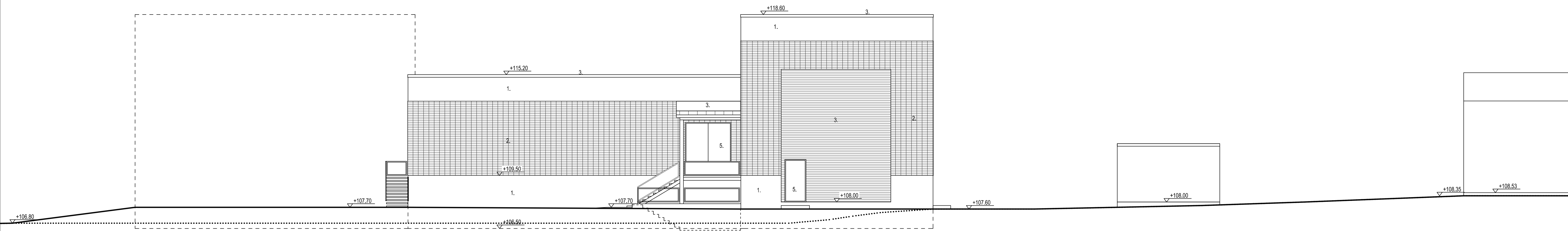
LEIKKAUS C-C

LUONNOS 2.3.2022

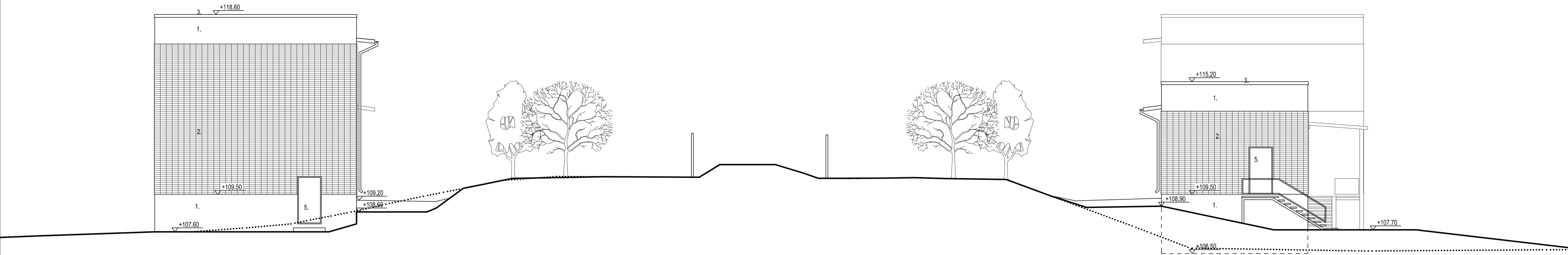
MUUTOS	PVM	MUUTOKSEN LAATU	TEKIJÄ
K.O.SAKYLÄ	KORTTELITILA	TONTTI-N:O	
263	9908	0	
RAKENNUSLOMPPU	UUDISRAKENNUS	PIRUSTUSLAJI	JUOKS. N:O
RAKENNUSKOHTIEN NIMI JA Osoite	LIELAHDEN SÄHKÖASEMA LIT2	PIRUSTUKSEN SISÄLTÖ	MITTAAVAT
RAHTIMIEHENKATU 7	33270 TAMPERE	LEIKKAUKSET	1:100
			MUUTOS
 SKOY-INVEST OY, PIENKODINKATU 1 C 11, 33560 TAMPERE p.0400-627727 E-mail: nimi.nimi@ark-skoy.fi		ARK	753-L3
			02.03.2022/sk

MATERIAALIT JA VÄRIT

- 1 SILEÄVALETTU BETONI
KÄSITTELEMÄTÖN HARMAA
- SOKKELIT
- SEINÄN YLÄOSAN ELEMENTIT
- 2 MODULITILILLAATTA 285x85x20
PUNAISEN VOTSILIMITYS
- SEINÄT PÄÄOSIN
- 3 MUOVIPINNOITETTU PELTI
RR 22. HARMAA
- KÄTON KONESAUMATTU PELTIKATE
- RÄYSTÄPELLITYKSET
- VESIKOURUT, SYÖKSYTORVET
- 4 SINKITTU TERÄS
SINKITTU, PULVERIMAALATTU TERÄS,
RR22. HARMAA
- TIKKAAT
- KATTOVARUSTEET
- 5 PEITTOAALATTU TERÄS
RAL 7024, TUMMA HARMAA
- TERÄSOVET
- PURKAUSLUUKUT
- 6 ANODISOITU ALUMIINI
VAALEA HARMAA
- IV-PUMPUN SUOJASÄLEIKKÖ
- 7 PEITTOAALATTU PUU
RAL 7004, VAALEA HARMAA
- RÄYSTÄLAUDOITUKSET

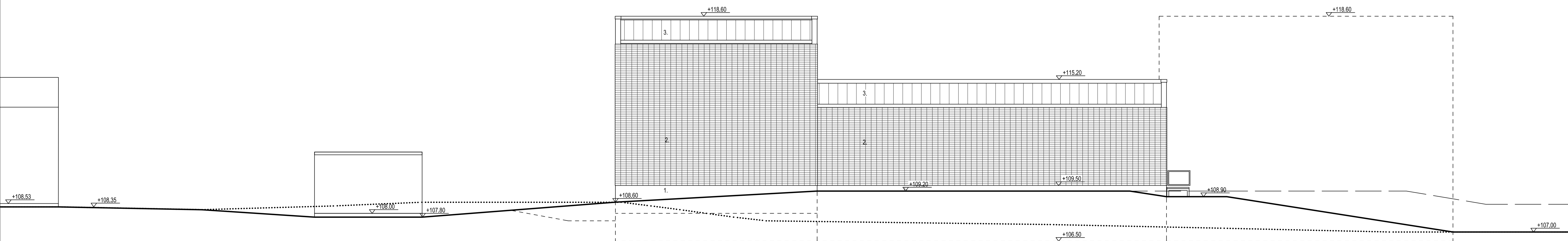


JULKISIVU ETELÄÄN



JULKISIVU ITÄÄN

JULKISIVU LÄNTEEN



JULKISIVU POHJOISEEN

LUONNOS 2.3.2022

MUUTOS	PVM	MUUTOKSEN LAATU	TOIMITTAVAN	TEKIJÄ
KÄSÄKÄYTLÄ	263	KORJITTELU	9908	0
RAKENNUSLOMAKIRJE	UUDISRAKENNUS	PIIRUSTUSLAAJI	LUONNOS	JUCKS. N.O.
RAKENNUSKOHTEEN NIMI JA OSOITE	LIELAHDEN SÄHKÖASEMA LLT2	PIIRUSTUKSEN SISÄLTÖ	JULKISIVUT	MITTAKAAVAT 1:200
RAHTIMIEHENKATU 7 33270 TAMPERE				MUUTOS
				753-L4
<small>SKOY-INVEST OY, PIENIKKOINKATU 1 C 11, 33560 TAMPERE p.0400427727 E-mail: nim.nim@ark-skoy.fi</small>		<small>02.03.2022/sk</small>		<small>753 lielahden sähköasema</small>